

RockSono Solid

Isolatie voor houten constructies en wanden met houten of metalen structuur



Productomschrijving

RockSono Solid is een stevige, veerkrachtige steenwolplaat (ca. 45 kg/m³) met zeer goede thermische, akoestische en brandwerende eigenschappen.

RockSono Solid is naargelang toepassing ook verkrijgbaar met:

- eenzijdig zwart mineraalvlies (RockSono Solid Black);
- eenzijdig sterk dampremmend aluminium laminaat (RockSono Solid Alu).

Toepassing

Geschikt voor het isoleren van houten constructies, van houten en metalen voorzet- of binnenwanden en voor bevestiging onder betonnen vloeren.

RockSono Solid

Isolatie voor houten constructies en wanden met houten of metalen structuur

Productvoordelen

- Hoogste Euro-brandklasse A1, volgens NEN-EN 13501-1;
- Goed aansluitend te plaatsen;
- Gemakkelijk en snel te verwerken;
- Geen bevestigingen nodig dankzij zelfklemmende plaatsing;
- Zeer diverse toepassingsmogelijkheden;
- Met diverse bekledingen leverbaar (RockSono Solid Black: eenzijdig zwart mineraalvlies, RockSono Solid Alu: eenzijdig sterk dampremmend aluminiumlaminaat).

Algemene eigenschappen ROCKWOOL steenwol

- Uitstekend thermisch isolerend, niet onderhevig aan krimp of uitzetting waardoor koudebruggen worden voorkomen. Geen thermische veroudering en dus constante isolerende prestaties gedurende de hele levensduur van het gebouw;
- Onbrandbaar, veroorzaakt vrijwel geen rookontwikkeling en geen giftige gassen bij brand. Bestand tegen temperaturen tot boven de 1.000°C. Veroorzaakt geen flash-over. Beste brandreactieclassificatie Euro-brandklasse A1, volgens NEN-EN 13501-1;
- Zeer geluidabsorberend en verhoogt de geluidsisolatie van een constructie;
- Milieuvriendelijk, natuurlijk materiaal en volledig recyclebaar. Draagt in belangrijke mate bij aan de duurzaamheid van gebouwen;
- Waterafstotend, niet-hygroscopisch en niet-capillair;
- Chemisch neutraal en veroorzaakt of bevordert geen corrosie;
- Geen voedingsbodem voor schimmels.

Assortiment en R_D waarden

Dikte (mm)*	R_D (m ² .K/W)	Dikte (mm)	R_D (m ² .K/W)
25	0,70	120	3,40
30	0,85	140	4,00
40	1,10	160	4,55
50	1,40	170	4,85
60	1,70	180	5,10
80	2,25	200	5,70
100	2,85		

Afmetingen: 1.000 x 600 mm

* Solid Black 40-200 mm, Solid Alu 35-150 mm.

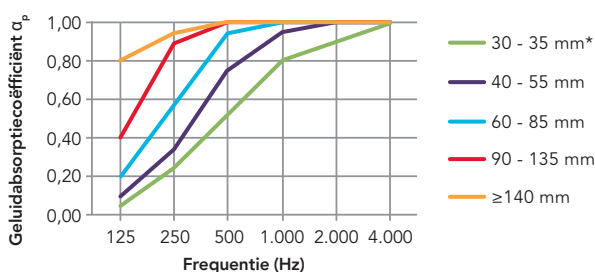
Technische informatie

	Waarde	Norm
λ_D	0,035 W/m.K	NEN-EN 12667
Euro-brandklasse	A1*	NEN-EN 13501-1
Dampdiffusieweerstandsgetal	$\mu \sim 1,0$	NEN-EN 10456**
Luchtstromingsweerstand	≥ 15 kPa.s/m ²	NEN-EN 29053
CE-markering	Ja	

* A1 eveneens voor RockSono Solid Black en RockSono Solid Alu

** uitgezonderd RockSono Solid Alu

Geluidabsorptie



Dikte Rocksono Solid (Black)	Geluidabsorptiecoëfficiënt α_p per octaafband (Hz)						Gewogen geluidabsorptiecoëfficiënt α_w
	125	250	500	1.000	2.000	4.000	
30 - 35 mm*	0,05	0,25	0,55	0,80	0,90	1,00	0,55
40 - 55 mm	0,10	0,35	0,75	0,95	1,00	1,00	0,70
60 - 85 mm	0,20	0,60	0,95	1,00	1,00	1,00	0,95
90 - 135 mm	0,40	0,90	1,00	1,00	1,00	1,00	1,00
≥ 140 mm	0,80	0,95	1,00	1,00	1,00	1,00	1,00

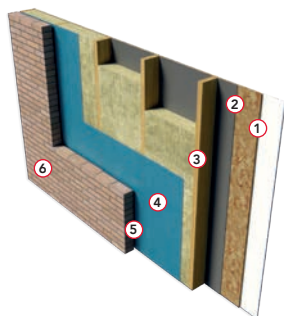
* Alleen RockSono Solid

Geluidabsorptie wordt aangeduid met de geluidabsorptiecoëfficiënt α_p , op een schaal tussen 0 en 1. Nul staat voor helemaal geen absorptie (al het geluid wordt weerkaatst) en 1 voor de totale absorptie van het invallende geluid.

De gewogen geluidabsorptiecoëfficiënt α_w wordt berekend volgens EN ISO 11654 en is een gewogen gemiddelde over de octaafbanden 250-4000 Hz.

Voorbeeldconstructies

Gevelsluitend element met metselwerk buitenblad



1. Gipskartonplaat, dikte 12,5 mm, R_m ($m^2.K/W$) 0,05
2. Dampremmende laag, R_m ($m^2.K/W$) 0,00
3. Houten stijl- en regelwerk voorzien van RockSono Solid, zie tabel
4. Dampdoorlatende, waterkerende folie, R_m ($m^2.K/W$) 0,00
5. Niet-geventileerde luchtspouw ≥ 20 mm, R_m ($m^2.K/W$) 0,18
6. Baksteen metselwerk, dikte 100 mm, R_m ($m^2.K/W$) 0,10

R_c waarden met RockSono Solid

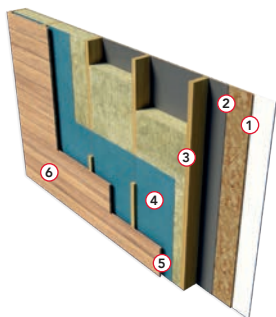
Dikte*	Houtpercentage			
	10%	12%	14%	18%
140	3,37	3,25	3,15	2,95
170	4,02	3,88	3,76	3,52
195**	4,57	4,41	4,26	4,00
220**	5,12	4,94	4,77	4,47
245**	5,67	5,47	5,28	4,94

* De vermelde dikte is de laagdikte van de isolatie, waar het houten stijl- en regelwerk deel van uitmaakt

** in meer lagen

R_c waarden zijn berekend met een toeslag van 5% voor de bouwkwiteit.

Gevelsluitend element met houten buitenafwerking



1. Gipskartonplaat, dikte 12,5 mm, R_m ($m^2.K/W$) 0,05
2. Dampremmende laag, R_m ($m^2.K/W$) 0,00
3. Houten stijl- en regelwerk voorzien van RockSono Solid, zie tabel
4. Dampdoorlatende, waterkerende folie, R_m ($m^2.K/W$) 0,00
5. Sterk geventileerde luchtspouw, R_m ($m^2.K/W$) 0,00
6. Houten buitenafwerking, R_m ($m^2.K/W$) 0,00

R_c waarden met RockSono Solid

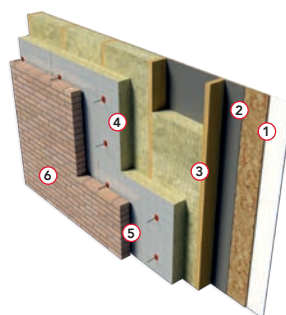
Dikte*	Houtpercentage			
	10%	12%	14%	18%
140	3,10	2,98	2,87	2,68
170	3,75	3,61	3,48	3,25
195**	4,30	4,14	3,99	3,72
220**	4,85	4,67	4,50	4,20
245**	5,40	5,19	5,01	4,67

* De vermelde dikte is de laagdikte van de isolatie, waar het houten stijl- en regelwerk deel van uitmaakt

** in meer lagen

R_c waarden zijn berekend met een toeslag van 5% voor de bouwkwiteit.

Gevelsluitend element met een doorgaande isolatie laag met metselwerk buitenblad



1. Gipskartonplaat, dikte 12,5 mm, R_m ($m^2.K/W$) 0,05
2. Dampremmende laag, R_m ($m^2.K/W$) 0,00
3. Houten stijl- en regelwerk voorzien van RockSono Solid, zie tabel
4. RockFit Premium Silver 50 mm bevestigd met 4 RVS (rond 4mm) spouwankers per m^2 , R_m ($m^2.K/W$) 1,47
5. Niet-geventileerde luchtspouw ≥ 20 mm, R_m ($m^2.K/W$) 0,57
6. Baksteen metselwerk, dikte 100 mm, R_m ($m^2.K/W$) 0,10

R_c waarden met RockSono Solid tussen stijl- en regelwerk

Dikte*	Doorgaande isolatielaag op het stijl- en regelwerk	Houtpercentage			
		10%	12%	14%	18%
90	RockFit Premium Silver dikte 50 mm	4,14	4,06	3,99	3,87
120	RockFit Premium Silver dikte 50 mm	4,82	4,71	4,62	4,45
140	RockFit Premium Silver dikte 50 mm	5,27	5,15	5,04	4,84
170	RockFit Premium Silver dikte 50 mm	5,94	5,80	5,67	5,43

* De vermelde dikte is de laagdikte van de isolatie, waar het houten stijl- en regelwerk deel van uitmaakt

R_c waarden zijn berekend met een toeslag van 5% voor de bouwkwiteit.

Voor alle thermische berekeningen kunt u op rockwool.nl/rekenhulp het programma ROCKWOOL Rekenhulp raadplegen.

Verwerking

RockSono Solid in Houtskeletbouw

- Tussen de isolatielaag en binnenafwerking een dampremmende folie aanbrengen;
- Bij een geventileerde gevelafwerking over het isolatiemateriaal aan de spouwzijde een dampopen, winddichte laag aanbrengen.

RockSono Solid bij warmdakconstructies

- De platen tussen de regels klemmen;
- Tussen de isolatielaag en binnenbekleding RockTect Centitop dampremmende folie aanbrengen. Dit dampscherm fungeert tevens als luchtdichtend scherm in de constructie;
- De naden van de dampremmende folie en eventuele beschadigingen goed afplakken met RockTect Twinline tape.

Specifieke verwerkingsvoorschriften RockSono Solid

- Zo nodig platen langs een rechte lat op maat snijden met een isolatiemes (RockTect Knife);
- De platen enkele mm ruimer afsnijden dan de ruimte tussen de regels;
- De op maat gesneden platen zelfklemmend tussen de regels aanbrengen.

Verdere aanbevelingen worden verstrekt op aanvraag.



Services

Technisch Advies

Bij ons Technical Solutions Center kunt u terecht voor advies met betrekking tot thermische en bouwfysische berekeningen, bouwregelgeving, producttoepassingen, verwerking, detailleringen, brandveiligheid, akoestiek, milieu en duurzaamheidsaspecten.
rockwool.nl/technischadvies

Pallet Retour Service

Laat lege pallets niet rondslingeren op de bouwplaats, maar laat ze gratis ophalen middels onze Pallet Retour Service.
rockwool.nl/palletretourservice

ROCKCYCLE®

Met ROCKCYCLE helpen we u bij het inzamelen van steenwolresten van de bouwplaats voor recycling en de verdere logistieke afhandeling.
rockwool.nl/rockcycle



Tools

Rekenhulp

Maak gebruik van de gratis ROCKWOOL Rekenhulp voor het maken van thermische berekeningen van de gebouwschil.
rockwool.nl/rekenhulp

Bestekservice

Download de gewenste bestekteksten met de gratis online bestekservice van ROCKWOOL.
rockwool.nl/bestekservice

BIM Solution Finder

De BIM Solution Finder biedt de meest actuele BIM-objecten voor een groot deel van het productassortiment van ROCKWOOL.
rockwool.nl/BIM

ROCKWOOL B.V.

Industrieweg 15, 6045 JG Roermond, The Netherlands
Postbus 1160, 6040 KD Roermond, The Netherlands
T +31 (0) 475 35 35 35
E info@rockwool.nl · rockwool.nl

