

Vlak dak

- ▶▶ Utiliteitsbouw
- ▶▶ Nieuwbouw
- ▶▶ Steenwol

KNAUF INSULATION

Kies nu voor energiebesparing!



Productsheet
Knauf Insulation

03/2011

Roofboard DDP-U



Dakplaat met grote vormstabiliteit voor brandveilige daken

Zeer drukvaste steenwolplaat voor brandwerende, thermische en akoestische isolatie van vlakke daken.



Voordelen

Drukvaste steenwolplaat met begaanbaarheidsklasse C en beloopbaarheidsklasse 2

Unieke combinatie van mechanische eigenschappen en thermische prestaties in onbrandbaar product

Vormvaste plaat ter voorkoming van koudebruggen en/of convectieverliezen

R _d (m ² .K/W)	Dikte (mm)	Breedte (mm)	Lengte (mm)	Platen/ pak	m ² / pak	Pakken/ pallet	m ² / pallet
1,25	50	600	1750	24	25,20	2	50,40
1,50	60	600	1750	20	21,00	2	42,00
1,75	70	600	1750	16	16,80	2	33,60
2,00	80	600	1750	15	15,75	2	31,50
2,25	90	600	1750	12	12,60	2	25,20
2,50	100	600	1750	12	12,60	2	25,20
2,60	105	600	1750	11	11,55	2	23,10
2,75	110	600	1750	10	10,50	2	21,00
3,00	120	600	1750	10	10,50	2	21,00
3,25	130	600	1750	9	9,45	2	18,90
3,50	140	600	1750	8	8,40	2	16,80
3,75	150	600	1750	8	8,40	2	16,80
4,00	160	600	1750	7	7,35	2	14,70
4,25	170	600	1750	7	7,35	2	14,70

Eigenschappen

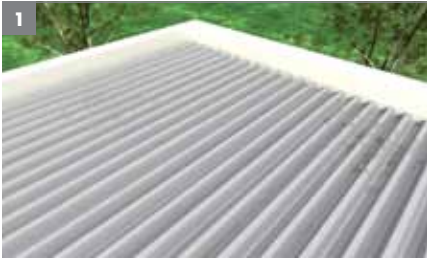
Eigenschappen	Waarde	Norm
Gedeclareerde lambda waarde	0,039 W/m.K	EN 12667
Euro brandklasse	A1	EN 13501-1
Dampdiffusieweerstand (μ)	1	EN 12086
Lengte tolerantie	± 2%	EN 822
Breedte tolerantie	± 1,5%	EN 822
Dikte tolerantie (T4)	-3% of -3 mm +5% of +5 mm	EN 823
Treksterkte parallel aan het oppervlak	≥ 2x eigen gewicht	EN 1608
Drukweerstand	CS(10) 60	EN 826
Waterabsorptie korte termijn (Wp)	≤ 1,0 kg/m ²	EN 13162 § 4.3.7.1
Dimensionele stabiliteit DS (TH) (48 hr, 23°C, 90% RV)	Δ _{rel} ≥ -1%, Δ _{el} ≤ 1%, Δ _{es} ≤ 1%, Δ _{es} ≤ 1 mm/m	EN 1604
Puntlast CE	PL > 550 N	EN 12430
	EN 13162 T4 - DS(TH) - WS - CS(10)60 - PL550	



Vlak dak



Verwerkingsvoorschriften



De onderconstructie bestaat uit geprofileerde stalen dakplaten, steenachtige onderconstructies of een houten dakbeschoot. Zorg voor een droge ondergrond die vrij is van oneffenheden en voorzie de onderconstructie van een dampremmende laag.



Leg de isolatieplaten in halfsteens verband zodat een gesloten isolatievlak ontstaat. Op een geprofileerd staaldak de doorgaande naden haaks op de cannelure richting plaatsen. De platen in de kinnen goed aansluiten en passtukken kleiner dan 300 mm uitsluitend in de middenzone van het dakvlak verwerken.



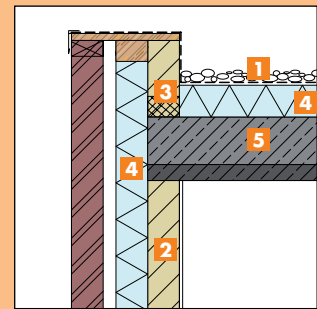
De isolatieplaten kunnen voorzien worden van de volgende dakbedekkingssystemen:

- Losliggend geballast
- Indirect mechanisch bevestigd
- Partieel gekleefd



Alle details uitvoeren conform de "Vakrichtlijn gesloten dakbedekkingssystemen". De verwerkingstekening toont hier een ballastlaag op een losliggend dakbedekkingssysteem (exclusief metalen dak).

Dit is een warm dak waarbij de isolatie aan de buitenzijde van de dakconstructie wordt aangebracht. Bovenop de isolatielaag wordt een afdekking of waterkerende laag bevestigd en onder de isolatielaag dient een dampremmende of dampdichte laag aangebracht te worden.



- 1 dampopen en waterdichte toplaag met balast
- 2 binnenspouwblad
- 3 vormvast isolatie materiaal (Foamglas)
- 4 isolatie
- 5 betonnen draagvloer

Knauf Insulation B.V.

Florijnstraat 2,
Postbus 375,
4900 AJ Oosterhout,
Nederland
Tel. + 31 (0)162 42 12 45
Fax + 31 (0)162 42 92 72
e-mail: info@knaufinsulation.nl

www.knaufinsulation.nl

Disclaimer:

Technische wijzigingen voorbehouden. Uitsluitend de jongste editie is geldig. Onze aansprakelijkheid geldt uitsluitend op onze producten met inachtneming van de eigenschappen, toleranties en dimensionale fluctuaties zoals vermeld in ons KOMO attest met productcertificaat. Constructieve, statische en bouwfysische eigenschappen van onze producten kunnen alleen worden bereikt mits verwerkt volgens onze verwerkingsvoorschriften. Alle rechten voorbehouden. Niets van deze uitgave mag worden vervoerd, opgeslagen in een geautomatiseerd gegevensbestand of openbaar gemaakt in enige vorm of op enige wijze, hetzij elektronisch, mechanisch, door fotokopieën, opnamen of enig andere manier, zonder voorgaande schriftelijke toestemming van Knauf Insulation. Producten worden geleverd onder KOMO attest met productcertificaat. Aan getoonde monsters kunnen geen rechten worden ontleend. Ondanks alle aan de samenstelling van de tekst bestede zorg, kan Knauf Insulation geen enkele aansprakelijkheid aanvaarden voor eventuele schade die zou kunnen voortvloeien uit enige fout die in deze uitgave zou kunnen voorkomen.